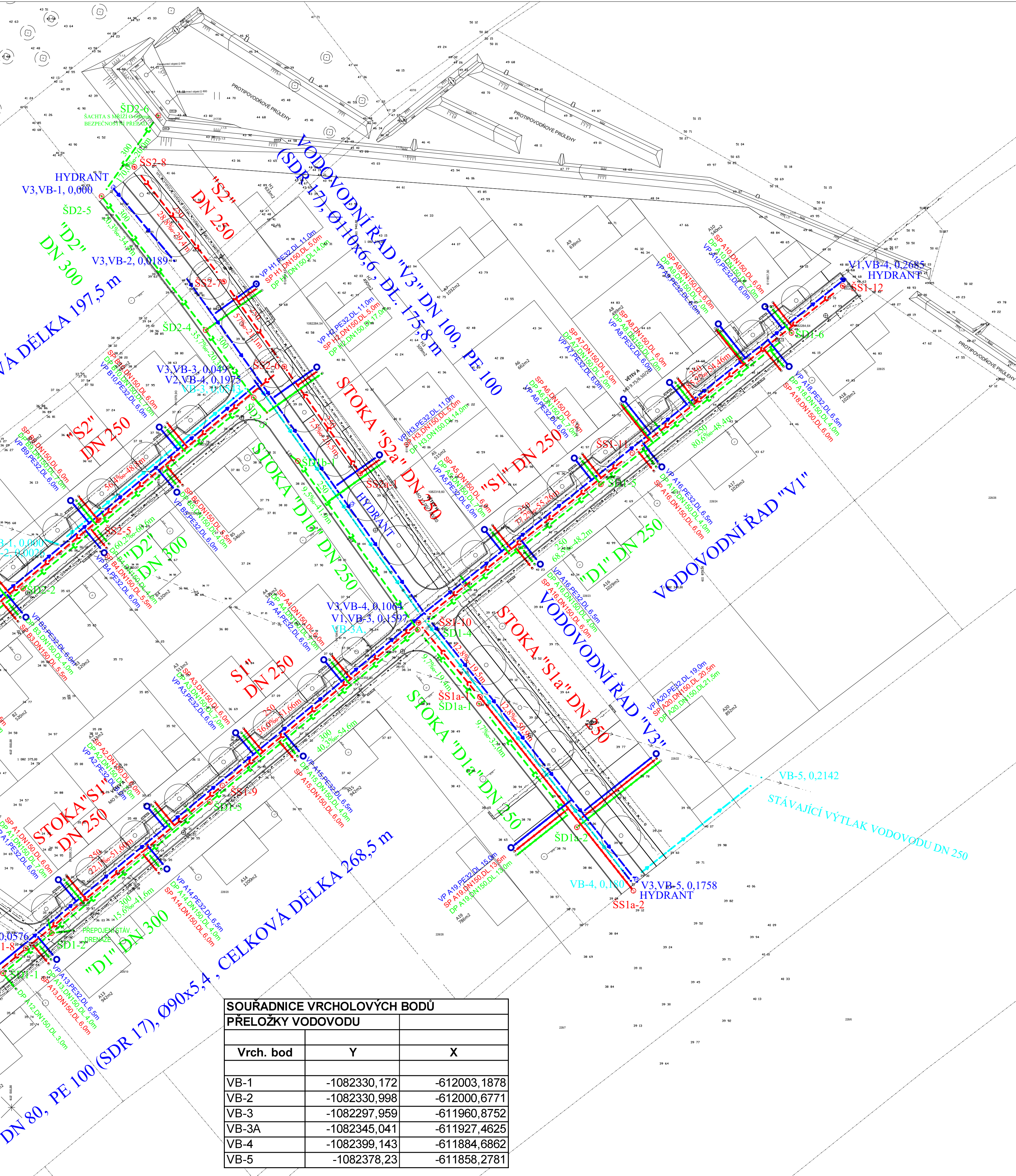
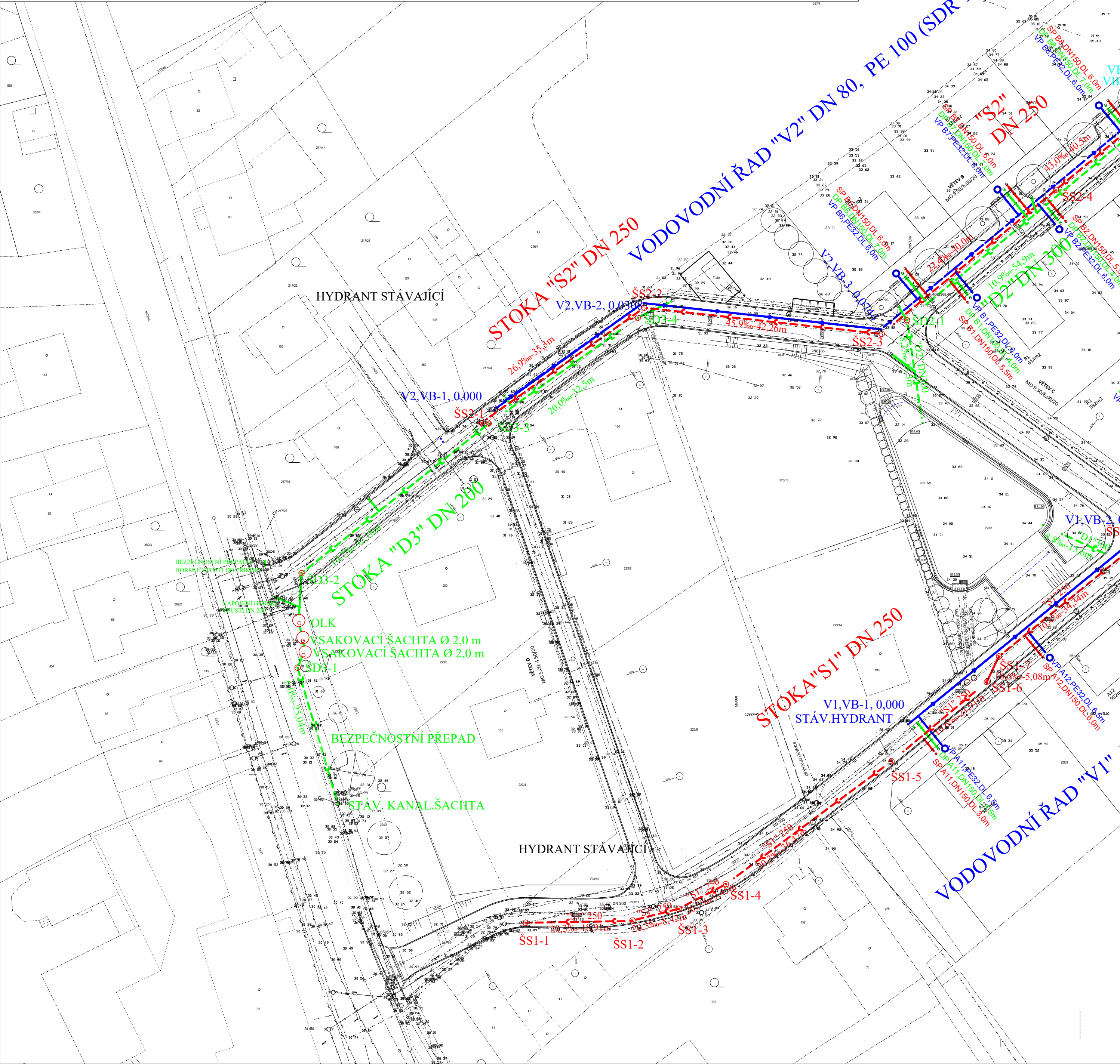


SO.304 - Přeložka výtlačného vodovodního potrubí

VODOVODNÍ POTRUBÍ DN 250, PE 100, SDR11, PN16, Ø 280x25,4 ,
CELKOVÁ DÉLKA 214,20 m



SOURADNICE VRCHOLOVÝCH BODŮ		
PŘELOŽKY VODOVODU		
Vrch. bod	Y	X
VB-1	-1082330,172	-612003,1878
VB-2	-1082330,998	-612000,6771
VB-3	-1082297,959	-611960,8752
VB-3A	-1082345,041	-611927,4625
VB-4	-1082399,143	-611884,6862
VB-5	-1082378,23	-611858,2781

LEGENDA

SITE STÁVAJÍCÍ

ČEZ nadzemní NN

ČEZ NN

CETIN

CETIN (neprovázované site)

PLYN

VODA

KANALIZACE

FORTECH

PRŮLOŽENÉ, RUŠENÉ SÍTĚ

SÍTĚ NAVRŽENÉ

vodovod

kanalizace dešťová

kanalizace splašková

plyn STL

vedení ČEZ NN

vedení ČEZ VN

veřejné osvětlení

přeložka výtlaku

chráněná optického kabelu

poskytovatel interního připojení provede své kabely v dané trase, své zařízení umístí v lokalitě v koordinaci s projektem

Před zahájením zemních prací nutno prověřit existenci podzemních vedení a požádat jednotlivé správce o jejich přesné výtčení a dozor při provádění prací.

KIP KIP spol. s r.o. LITOMYŠL INŽENÝRSKÁ A PROJEKTOVÁ ČINNOST TOULOVCOVO NAM. 156, 570 01 LITOMYŠL		VEDOUcí ZAKÁZKY Ing. Pavla Vacková ZODP. PROJEKTANT Luboš Bartoš	
STAVEBNÍ ÚŘAD Litomyšl	MÍSTO STAVBY Litomyšl	DATUM 02/2020 ZAK.Č. 3108-84 Č.PARÉ	
STUPĚN Dokumentace pro společné povolení			
INVESTOR Město Litomyšl, Bří Šťastných 1000, 57001 Litomyšl			
STAVBA Zainvestování území pro RD v lokalitě Babka Litomyšl SO.304 - Přeložka výtlačného vodovodního potrubí			
ČYKRES SITUACE	MĚRITKO 1:500	PROFESIE	Č.VYKR 2